

- maszyny i urządzenia odlewnicze
- części zamienne do mieszarek
- części zamienne do maszyn formierskich
- części zamienne do oczyszczarek odlewów oraz innych powierzchni metalowych
- przemysłowe filtry powietrza
- śrut techniczny metalowy do czyszczenia powierzchni
- ekspertyzy techniczne
- projektowanie odlewni żeliwa
- maszyny do cięcia śrutu z drutu i blachy
- projekty wstępne i technologiczne
- inne prace z zakresu przemysłu odlewniczego w oparciu o bogate doświadczenie teoretyczne i praktyczne

ZESTAW NAPRAWCZY DO ZAWORÓW SUWAKOWYCH ELEKTROMAGNETYCZNYCH TYPU **ZSe-8** STOSOWANYCH W MASZYNACH I URZĄDZENIACH ODLEWNICZYCH

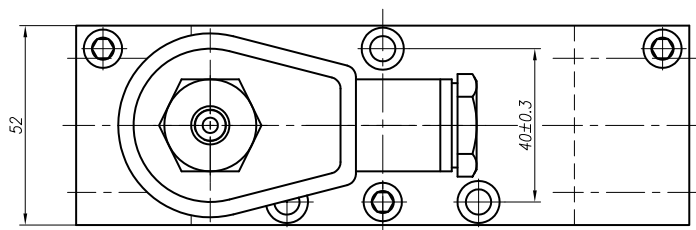
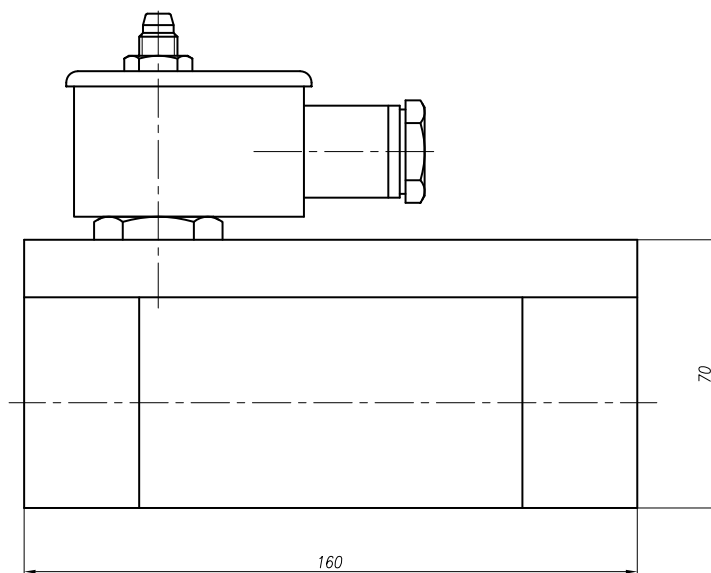
Elementy układów pneumatycznych stosowane w maszynach i urządzeniach odlewniczych pracują w bardzo ciężkich warunkach panujących w odlewniach. Z tego powodu wymagają częstych przeglądów i napraw. Zwłaszcza zawory pneumatyczne suwakowe.

Zaleca się regenerować zawory. Regeneracja powoduje przywrócenie stanu technicznego zaworu zbliżonego do zaworu nowego. Regeneracja jest celowa, gdyż nie wszystkie elementy zaworu zużywają się podobnie. Najszybciej zużywają się elementy które współpracują ze sobą ciernie, zwłaszcza elementy ruchome. Natomiast elementy stałe, takie jak korpusy, pokrywki, podstawki, itp. się nie zużywają. Szczelność zaworów zapewniają elementy gumowe, które z czasem ulegają zesterzeniu. Z tego powodu wszelkie uszczelki winne być wymienione na nowe.

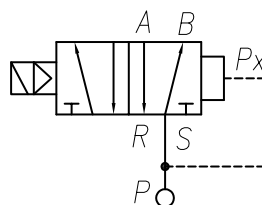
Firma **CASTECH** oferuje Państwu zestawy naprawcze do zaworów pneumatycznych zawierające elementy które są niezbędne do wymiany.

W skład zestawu naprawczego zaworu **ZSe-8** wchodzi:

1. Tłoczek I	- 1 szt.
2. Tłoczek II	- 1 szt.
3. Suwak	- 1 szt.
4. Tulejka I	- 2 szt.
5. Tulejka II	- 1 szt.
6. Tulejka III	- 1 szt.
7. Uszczelka	- 1 szt.
8. Pierścień uszczelniający I	- 1 szt.
9. Pierścień uszczelniający II	- 1 szt.
10. Pierścień uszczelniający III	- 1 szt.
11. Pierścień uszczelniający IV	- 1 szt.
12. Pierścień uszczelniający V	- 4 szt.
13. Pierścień uszczelniający VI	- 1 szt.
14. Pierścień uszczelniający VII	- 1 szt.



SCHEMAT ZAWORU



**ZESTAW NAPRAWCZY DO ZAWORÓW SUWAKOWYCH ELEKTROMAGNETYCZNYCH
TYPU ZSe-8 STOSOWANYCH W MASZYNACH I URZĄDZENIACH ODLEWNICZYCH**