

- maszyny i urządzenia odlewnicze
- części zamienne do mieszarek
- części zamienne do maszyn formierskich
- części zamienne do oczyszczarek odlewów oraz innych powierzchni metalowych
- przemysłowe filtry powietrza
- śrut techniczny metalowy do czyszczenia powierzchni
- ekspertyzy techniczne
- projektowanie odlewni żeliwa
- maszyny do cięcia śrutu z drutu i blachy
- projekty wstępne i technologiczne
- inne prace z zakresu przemysłu odlewniczego w oparciu o bogate doświadczenie teoretyczne i praktyczne

FORMIERKA IMPULSOWA **FI-65A**

Przeznaczenie

Formierka impulsowa **FI-65A** jest przeznaczona do wykonywania półform dolnych i górnych w skrzynkach formierskich o wymiarach 600 x 500 x Ø50-250 mm.

Zagęszczanie form na formierce impulsowej **FI-65A** jest oparte na niskociśnieniowej technologii formowania impulsowego, z wykorzystaniem jako źródła energii, sprężonego powietrza o ciśnieniu poniżej 0,6 MPa. Formierka jest wyposażona w zespół impulsowy spełniający wymogi efektywnego zagęszczania masy formierskiej, charakteryzujący się:

- bardzo dużą prędkością narastania ciśnienia w trakcie impulsu,
- równomiernością rozłożenia tego ciśnienia na całej powierzchni formy,
- bardzo krótkim oddziaływaniem impulsu sprężonego powietrza na masę formierską, mierzoną w przedziale kilkunastu milisekund,
- dużą intensywnością przebiegu procesu zagęszczania wynikłą z dostatecznej objętości zbiornika ciśnieniowego zespołu impulsowego w stosunku do powierzchni formy,
- dużą powierzchnią przelotu zaworu impulsowego w stosunku do powierzchni formy.

Zalety

- niski stopień emisji hałasu wynikający z wyeliminowania układu wstrząsowo-prasującego, krótki czas operacji formowania,
- prostota budowy i obsługi formierki,
- możliwość wykonania półform według modelu ujemnego (do 100 mm), przy stałej odległości stołu formierskiego od głowicy impulsowej,
- niski stopień zużycia skrzyń formierskich i oprzyrządowania modelowego,
- konstrukcja formierki jest bardzo stateczna, przez co żywotność jej mechanizmów jest bardzo duża, mała ilość elementów trących.

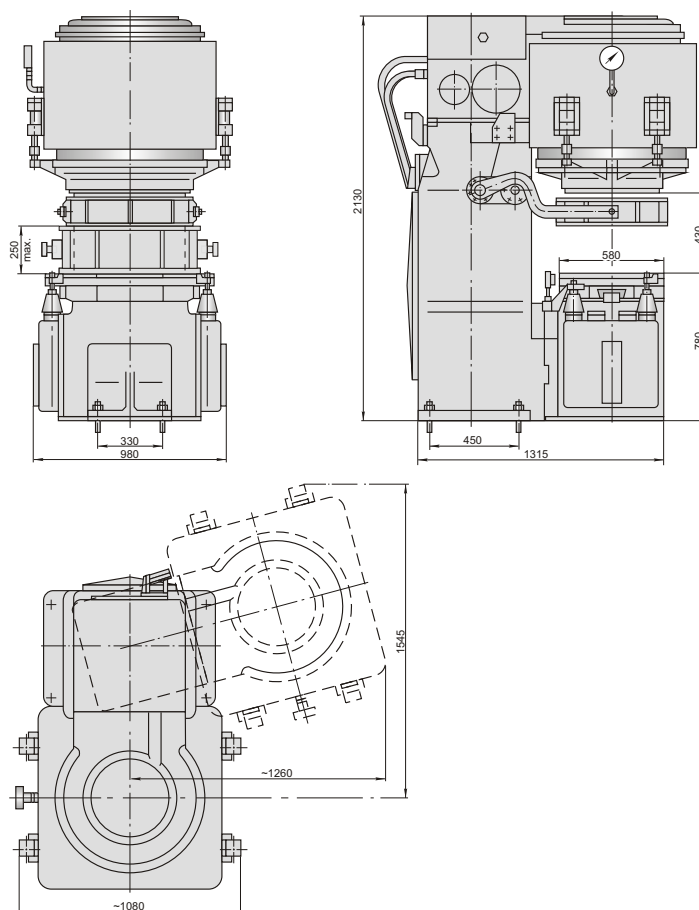
Zastosowanie

Formierki impulsowe typu **FI-65A** są stosowane w niezmechanizowanych stanowiskach formierskich, jak również w gniazdach formierskich o różnym stopniu zmechanizowania.

Wymiarami gabarytowymi jest bardzo zbliżona do formierek typu **FKT-65A**, **FKT-65B** oraz **FKT-65B/A** i może je z powodzeniem zastąpić w już pracujących gniazdach formierskich.

Charakterystyka techniczna

Lp.	Cecha	Jednostka	Wartość
1	Wymiary skrzyń formierskich w świetle	długość szerokość wysokość	600 500 150-250
2	Grubość płyty podmodelowej	mm	35-60
3	Głębokość modelu ujemnego	mm	Do 100
4	Skok zespołu oddzielania	mm	250
5	Nośność zespołu oddzielania	kN	8
6	Ciśnienie sprężonego powietrza	MPa	0,4-0,5
7	Ciśnienie sprężonego powietrza	MPa	0,6-0,7
8	Odległość stołu od zespołu impulsowego	mm	415
9	Minimalna temperatura pracy	C	5
10	Max. poziom emitowanego dźwięku dla 8-godzinnej ekspozycji hałasu	Db/A	85



FORMIERKA IMPULSOWA FI-65A