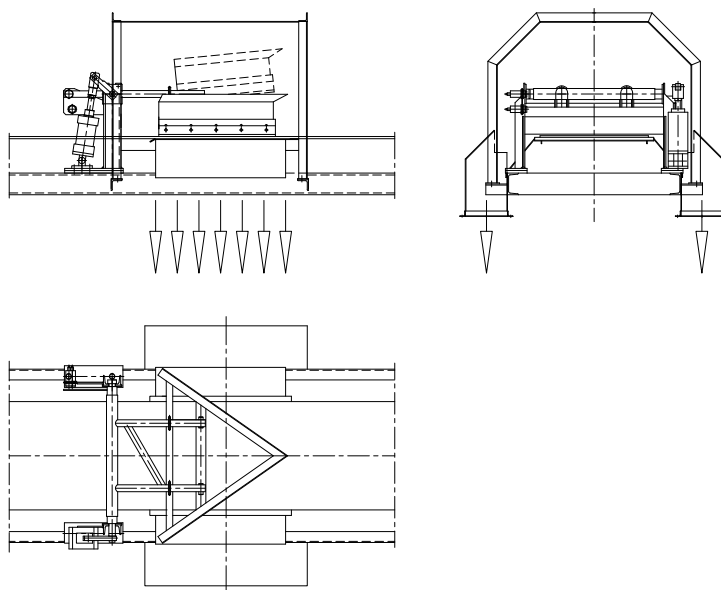


- maszyny i urządzenia odlewnicze
- części zamienne do mieszarek
- części zamienne do maszyn formierskich
- części zamienne do oczyszczarek odlewów oraz innych powierzchni metalowych
- przemysłowe filtry powietrza
- śrut techniczny metalowy do czyszczenia powierzchni
- ekspertyzy techniczne
- projektowanie odlewni żeliwa
- maszyny do cięcia śrutu z drutu i blachy
- projekty wstępne i technologiczne
- inne prace z zakresu przemysłu odlewniczego w oparciu o bogate doświadczenie teoretyczne i praktyczne

ZGARNIACZE MASY ZG



Zgarniacze masy **ZG** są przeznaczone do kierunkowego zgarniania masy formierskiej piasku lub innego materiału sypkiego z przenośnika taśmowego do zbiornika masy. Na stanowisku formierskim jest zgarniacz usytuowany wraz z taśmą przenośnika nad zbiornikiem masy.

W zależności od kształtu pługu oferujemy zgarniacze:

- jednostronne **ZGj**
- dwustronne **ZGd**

W zależności od szerokości taśmy przenośnika taśmowego oferujemy poniższy typoszereg zgarniaczy masy.

1. Zgarniacze masy jednostronne **ZGj-500**
2. Zgarniacze masy jednostronne **ZGj-650**
3. Zgarniacze masy jednostronne **ZGj-800**
4. Zgarniacze masy jednostronne **ZGj-1000**
5. Zgarniacze masy dwustronne **ZGd-500**
6. Zgarniacze masy dwustronne **ZGd-650**
7. Zgarniacze masy dwustronne **ZGd-800**

Pług zgarniacza masy jest napędzany pneumatycznie z pełną kontrolą szybkości ruchu opuszczania i podnoszenia. Na specjalne zamówienie mogą być wykonane zgarniacze o innych wielkościach.

- Wszelkie prawa zastrzeżone -